



## GÎTE DES COMMEAUX EN PUISAYE - SOUGERES-EN-PUISAYE



### GÎTE DES COMMEAUX EN PUISAYE - SOUGERES-EN- PUISAYE

Location de vacances pour 3 à 5 personnes en  
Bourgogne, dans le pays de Colette et de Guédelon.

<https://gitedescommeaux-puisaye.fr>



## Gîte des Commeaux en Puisaye

☎ 06 89 16 66 63

**A** Gîte des Commeaux en Puisaye -

Sougeres-En-Puisaye : 3 Rue des Commeaux,  
Fougilet 89520 SOUGERES-EN-PUISAYE



Map data ©2026 Imagery ©2026 Airbus, CNES / Airbus, Landsat / Copernicus, Maxar Technologies



Map data ©2026 Google



Map data ©2026 Google



## Gîte des Commeaux en Puisaye - Sougeres-En-Puisaye



Maison



3

personnes  
(Maxi: 3  
pers.)



1

chambre



60

m2



Dans un hameau, **maison indépendante avec jardin clos**. Véranda à l'entrée. Rez de chaussée : petite cuisine équipée, pièce de vie avec séjour/salon (convertible 2 personnes). 1er étage : une chambre 1 lit 2 personne et un lit 1 personne. Salle de bains avec lave-linge. Terrain clos avec 2 vélos à disposition.

**Les + :** Pour bébé et enfant : lit-parapluie, chaise haute, rehausseur, pot, réducteur pour toilettes  
Jeux de société  
Table de jardin, parasol, 2 transats, potager (selon saisons, herbes aromatiques)  
Barbecue électrique

Très bien situé, à proximité des **activités touristiques** et des **visites de vignobles** (détails dans l'onglet "Mes recommandations").

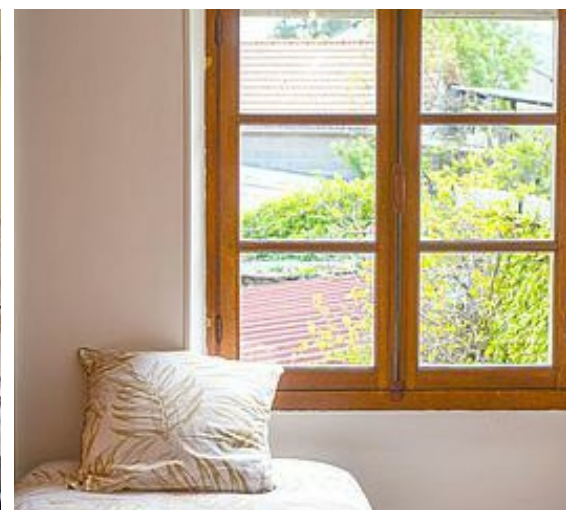
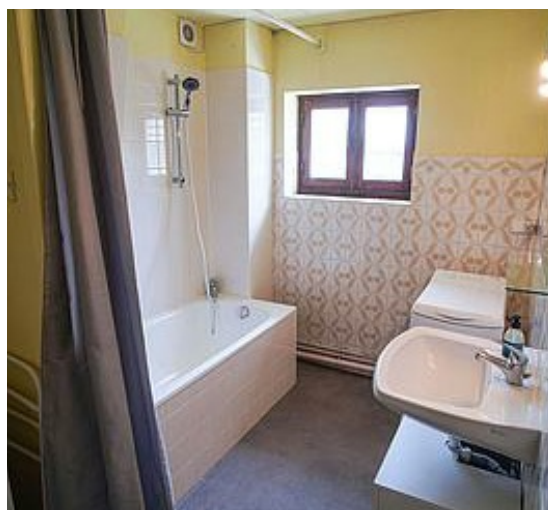
#### Deutsch :

In einem Weiler, **freistehendes Haus mit umzäunten Garten**. Veranda am Eingang. Erdgeschoss: kleine ausgestattete Küche, Wohnzimmer (Klappsofa für 2 Personen). 1. Etage : ein Schlafzimmer 1 Bett 2 Personen und ein Bett 1 Person. Badezimmer mit Waschmaschine. Umzäuntes Gelände mit 2 Fahrrädern zur Verfügung. Elektrischer Grill.

**Die + :** Für Baby und Kind: Kinderbett, Hochstuhl, Sitzerrhöhung, Kindersitz, WC-Reduktion  
Gesellschaftsspiele  
Gartentisch, Sonnenschirm, 2 Liegestühle, Gemüsegarten (saisonabhängig, Kräuter)  
Elektrischer Grill

Sehr gut gelegen, in der Nähe von **touristischen Aktivitäten** und **Weinbergbesichtigungen** (Details in der Registerkarte "Meine Empfehlungen").










# Pièces et équipements

Chambres	Chambre(s): 1 Lit(s): 2 <div>dont lit(s) 1 pers.: 1 dont lit(s) 2 pers.: 1</div> Possibilité de couchage dans le clic-clac (2 personnes). Lits faits à votre arrivée. Schlafmöglichkeit im Click-clac (2 Personen). Betten bezogen, wenn Sie ankommen.	
Salle de bains / Salle d'eau	Salle de bains avec douche et baignoire Sèche cheveux  Salle(s) de bains (avec baignoire): 1 Baignoire pour enfant Badewanne für Kinder	
WC	WC: 1 WC indépendants  Pot et réducteur enfant. Kindersitz, WC-Reduktion.	
Cuisine	Cuisine Appareil à fondue  Congélateur Four Four à micro ondes Réfrigérateur  Gazinière, appareil à crêpes, bouilloire, cafetière à filtre, Gasherd, Pfannkuchenmaschine, Wasserkocher, Filterkaffeemaschine.	
Autres pièces	Salon Véranda	Séjour
Media	Télévision	
Autres équipements	Lave linge privatif 4G depuis le gîte.	Matériel de repassage
Chauffage / AC	Chauffage	
Exterieur	Abri pour vélo ou VTT Cour Salon de jardin	Barbecue Jardin privé Terrain clos
Divers	Possibilité de garer votre voiture dans la cour. Möglichkeit, Ihr Auto im Hof zu parken.	

## Infos sur l'établissement

 Communs	A proximité propriétaire Entrée indépendante	Dans maison Habitation indépendante
 Activités	Jeux de société et livres. Gesellschaftspielen und Bücher.	
 Drive des fermes de Puisaye	Commandez les produits issus de nos fermes locales avant votre arrivée ou pendant votre séjour. <ul style="list-style-type: none"><li>Présentation du service</li><li>Commander</li></ul>	
 Réseaux		
 Stationnement	Parking privé	
 Services	Draps et linge de maison (serviettes de toilette, torchons etc) fournis. Bettwäsche (Handtücher, Handtücher etc.) zur Verfügung gestellt.	
 Extérieurs	Jardin de 500m².	

# A savoir : conditions de la location

Arrivée	De préférence vers 17h00 (nous consulter pour un horaire différent). Vorzugsweise um 17.00 Uhr (fragen Sie uns für eine andere Zeit).
Départ	11h00.
Langue(s) parlée(s)	Anglais    Français
Annulation/ Prépaiement/ Dépot de garantie	Acompte de 30% à la réservation. Chèque de caution : 300€. Chèque de caution ménage : 40€. Pour l'annulation de la réservation, celle-ci doit être notifiée par lettre recommandée 30 jours avant la date d'entrée dans les lieux. L'acompte restant acquis au propriétaire. (Sauf cas de force majeure où l'acompte sera restitué).  30% Anzahlung bei der Buchung. Kautiön: 300€. Haushalts-Kautionscheck: 40€. Die Stornierung der Buchung muss per Einschreiben 30 Tage vor dem Ankunftsdatum mitgeteilt werden. Die verbleibende Anzahlung wird vom Eigentümer erworben. (Außer in Fällen höherer Gewalt, in denen die Anzahlung zurückerstattet wird).
Moyens de paiement	Chèques bancaires et postaux    Espèces
Ménage	
Draps et Linge de maison	Draps et/ou linge compris
Enfants et lits d'appoints	Lit bébé
Animaux domestiques	Les animaux ne sont pas admis.

## Tarifs (au 21/01/26)

Gîte des Commeaux en Puisaye - Sougeres-En-Puisaye

Tarif standard sur la base 2 à 5 personnes . 2 nuits minimum. Tarif tout compris (Linge de maison et ménage).

Tarifs en €:	Tarif 1 nuit en semaine (L, M, M, J, D)	Tarif 1 nuit en weekend (V ou S)	Tarif 2 nuits weekend (V+S)	Tarif 7 nuits semaine
--------------	--	-------------------------------------	--------------------------------	-----------------------

Aucun tarif renseigné (contactez le propriétaire)

# Mes recommandations

Découvrir La Puisaye

Top 10

OFFICE DE TOURISME PUISAYE-FORTERRER

[WWW.PUISAYE-TOURISME.FR](http://WWW.PUISAYE-TOURISME.FR)



## Parcours de santé

☎ 03 86 41 53 61

Chemin des Sources

🌐 <https://www.druyes.fr>

6.0 km

📍 DRUYES-LES-BELLES-FONTAINES



Aux bords du lac des Sources, découvrez le parcours de santé avec différents niveaux de difficultés.



## Ferme Équestre de Pesteau

☎ 03 86 41 64 64#03 86 41 64 64

Pesteau-le-Bas n°19

14.3 km

📍 MERRY-SEC



Labellisé Centre Équestre, Pony-club et Centre de Tourisme Équestre. Baby-poney à partir de 3 ans, balades pour tout public, stages pour enfants, randonnées d'une journée à une semaine. Accueil d'individuels, de familles, de groupes et de C.E. Spécialisé en T.R.E.C. (Techniques de Randonnée Équestre de Compétition).



## Piscine municipale d'Entrains-sur-Nohain

☎ 03 86 29 24 86

12, route de Couloutre

🌐 <http://www.entraains-sur-nohain.com>

16.1 km

📍 ENTRAINS-SUR-NOHAIN



Piscine d'été comme d'hiver permettant au adeptes de la natation de profiter des joies du plaisir nautique.



## Train Touristique du Pays de Puisaye-Forterre

☎ 03 86 44 05 58

Avenue de la Gare

🌐 <http://www.traindepuisaye.org>

17.1 km

📍 TOUCY



Pour petits et grands, un agréable voyage à travers bocages et forêts. Une façon originale de découvrir autrement la Puisaye, entre Toucy-Ville et Villiers-Saint-Benoît. Certains trains réguliers permettent de visiter le Musée d'Art et d'Histoire de Puisaye à Villiers-Saint-Benoît (une remise vous sera accordée sur présentation de votre billet de train). Train Restaurant : Le Train Touristique du Pays de Puisaye-Forterre et Le Blé d'Or, restaurant à Château-Renard (Loiret), vous proposent de voyager comme autrefois en train restaurant, au départ de Toucy. Tout en roulant et en vous régaland d'un menu complet, boissons incluses, vous pourrez contempler les magnifiques paysages de Puisaye. Voyages commentés.



## Paintball - Parc du Bois de la Folie

☎ 03 86 74 70 33

Route Départementale 185

🌐 <https://www.natureadventure.fr/>

17.6 km

📍 TREIGNY-PERREUSE-SAINTE-COLOMBE



Alliant stratégie, esprit d'équipe, précision et fair-play, le paintball vous offre tous les ingrédients d'une expérience unique et inoubliable. Cette activité de loisir sportif est un vrai challenge créant de nouvelles motivations pour les équipes qui y participent. Venez vous mesurer aux autres et à vous-même ! Entièrement encadré et sécurisé, le paintball est accessible à tous à partir de 8 ans. L'objectif ? Affronter l'équipe adverse selon différents scénarios proposés. Un joueur est éliminé quand il est « touché » par une bille de l'autre équipe. Les billes (biodégradables) sont propulsées par les lanceurs d'air comprimé, laissant une trace de peinture à l'endroit de l'impact. Notre terrain de paintball s'étend sur une surface de 2 hectares, aménagée « nature » avec un mélange de parties boisées et de parties découvertes offrant différents types de jeux.



Explor'Game - Parc du Bois  
de la Folie

☎ 03 86 74 70 33  
Lieu-dit la Folie Route  
Départementale 185  
17.7 km  
📍 <https://www.natureadventure.fr/>  
TREIGNY-PERREUSE-SAINTE-COLOMBE 6

L'EXPLOR' GAME : Retrouvez la trace de l'espion disparu dans la forêt ! Cherchez le chemin à l'aide d'une tablette et la boussole afin de résoudre les énigmes pour combattre les ennemis. Un jeu en pleine forêt, intuition et dynamisme sont de la partie (à partir de juin). A partir de 2 personnes et à partir de 8 ans\* (les jeunes de moins de 12 ans doivent pratiquer avec un adulte). Sur réservation.



Parc Aventure du Bois de  
la Folie

☎ 03 86 74 70 33  
Route Départementale 185  
📍 <https://www.natureadventure.fr/>  
17.7 km  
TREIGNY-PERREUSE-SAINTE-COLOMBE 7

Le Parc du Bois de la Folie : dans un cadre naturel exceptionnel, de multiples activités pour partager des moments inoubliables ! ACCROBRANCHE : Quatorze parcours en hauteur pour tous les niveaux, petits et grands. Plus de 200 jeux et 40 tyroliennes réparties sur un magnifique bois clos de 8 hectares. En haut des arbres, des parcours pour tous, de plus accessibles aux plus osés pour les adeptes de défis et de sensations. A partir de 4 ans. EXPLOR' GAME : Retrouver la trace de l'espion disparu dans la forêt, résoudre les énigmes et combattre les ennemis. Un jeu en pleine forêt (à partir de 2 personnes) sur une tablette (fournie). Les jeunes de 8 à 11 ans doivent jouer avec un adulte. PAINT BALL : Alliant stratégie, précision et fair-play, le paint-ball vous offre tous les ingrédients d'une expérience unique et inoubliable dans un cadre naturel exceptionnel. Venez vous

HORAIRES PISCINE MUNICIPALE DE CLAMECY	
LUNDI	17h30-19h Aqua gym 12h-13h
MARDI	13h30-16h Aqua gym 11h45-12h30 / 16h-17h
MERCREDI	15h-17h Aqua gym 12h-13h

Piscine municipale de  
Clamecy

☎ 03 86 27 22 01  
Boulevard Misset  
📍 <http://clamecy.fr/>  
18.3 km  
CLAMECY 8

Venez profiter dans les deux bassins dont dispose la piscine municipale de Clamecy, un à l'intérieur et un à l'extérieur (ouverte de mi-mai à fin septembre). De nombreuses activités y sont dispensées : bébés nageurs, jardin aquatique, natation sportive, leçons de natation ou aquagym au sein de l'établissement, salle de remise en forme, gymnase. Tout pour se sentir comme un poisson dans l'eau ! Ouvert du lundi au vendredi à partir de septembre : lundi aquagym de 12h à 13h et ouvert de 17h30 à 19h, mardi aquagym de 11h45 à 12h30 et de 16h à 17h et ouvert de 13h30 à 16h, mercredi aquagym de 12h à 13h et ouvert de 15h à 17h, jeudi aquagym de 12h à 13h30 et ouvert de 12h à 13h30, vendredi aquagym de 16h à 17h en 2025



Location et réparation de  
vélos CMC Cycles et sports

☎ 03 86 27 15 42  
7, Rue du Petit Marché  
📍 <https://www.cmc-cycles.com>  
18.4 km  
CLAMECY 9

Location et réparation de vélos électriques et musculaires



Lac du Bourdon

☎ 03 86 74 10 07  
La Calanque  
18.4 km  
SAINT-FARDEAU K

En Puisaye, c'est "the place to be" des activités nautiques de plein air. Le lac du Bourdon offre de nombreuses activités : aviron, voile, pêche, randonnée, loisirs équestres, pédalos...vous en voulez plus ? Alors testez le paddle sur les rives du lac ou le kayak polo pour vous défouler. Le canoë vous permettra aussi de découvrir la faune et la flore protégée en toute discrétion. Envie de piquer une tête ? direction la plage et sa baignade surveillée en été (du 01/07 au 31/08 : en semaine 11 h - 18 h, weekend 11 h - 19 h, sauf le mardi 12/08 fermée). Restauration et camping.

# Mes recommandations (suite)

Découvrir La Puisaye

Top 10

OFFICE DE TOURISME PUISAYE-FORTERRE  
[WWW.PUISAYE-TOURISME.FR](http://WWW.PUISAYE-TOURISME.FR)



## Le Mystère de la rivière rouge - Enquête

☎ 03 86 74 10 07

Place de l'Hôtel de Ville

💻 <https://www.legendr.app/>

22.8 km  
📍 SAINT-FARDEAU



Panique à Saint-Fargeau ! Chaque semaine depuis quelque temps, la couleur de l'eau vire au rouge et personne n'en a l'explication. Muni de votre smartphone, découvrez le patrimoine et l'histoire de la ville pour mener l'enquête et trouver les responsables. Vous êtes prêts ? (Captation 360° du beffroi, vidéos, mini-jeux, audio et parcours inspiré de faits réels). Circuit familial facile de 800 mètres, accessible en poussette. Durée : 1h. Gratuit. Pour télécharger ce parcours, voici les différentes étapes : 1. Téléchargez l'application gratuite Legendr via votre play store ou apple store. 2. Sélectionnez la ville de Saint-Fargeau. 3. Téléchargez gratuitement le parcours. 4. Besoin d'aide lors de votre balade ? N'hésitez pas à activer le point d'interrogation ? en haut à droite de votre écran. Bonne aventure !



## Sentier Colette

☎ 03 86 45 61 31

💻 <https://www.puisaye-tourisme.fr/prepa>

12.8 km  
📍



Départ depuis le musée Colette (parking de la Place Blanche). (D/A) Descendre l'allée de tilleuls pour rejoindre la Rue de La Roche à prendre à droite sur 50m pour obliquer à gauche dans la Rue Colette. (1) Passer entre sa maison natale à gauche et le jardin "de devant" à droite. Tout de suite après, prendre à droite la Rue des Gros Bonnets, puis en face la Rue du Bourg Gelé (le bâtiment de la Poste sera à votre gauche). À l'intersection, face au Monument aux Morts, descendre par la gauche la route de Saint Amand sur 80m, la quitter dans le virage à 90° pour prendre en face, la Rue de Moutiers. Après le pont sous la voie ferrée, tourner à droite sur le chemin qui mène à la Marseillaise. (2) Arrivé à ce hameau, prendre avant la voie ferrée le chemin de gauche. Continuer sur ce chemin principal. Après la dernière maison sur la gauche, un petit chemin situé sous



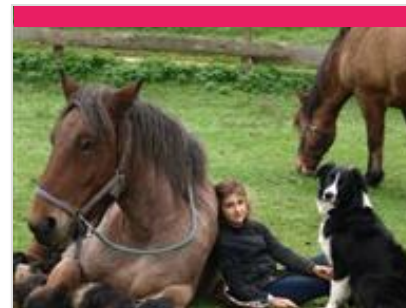
## Le canal du Nivernais, une itinérance fluviale

☎ 03 86 52 06 18 | 03 86 25 27 23

28.5 km  
📍



Naviguez entre Auxerre et Decize : 174 km, 110 écluses. Reliant la Loire à la Seine, le Canal du Nivernais traverse des régions où l'environnement naturel est d'une exceptionnelle beauté. Chargé d'histoire et de traditions, il raconte l'histoire du flottage du bois. Plusieurs points de départ : Decize, Chatillon en Bazois, Corbigny, Tannay, Auxerre. N'hésitez plus, embarquez pour quelques jours paisibles au fil de l'eau. Des vignobles de l'Auxerrois, aux villages pittoresques entre Cure et Yonne, en passant par les terres du flottage du bois ou les paysages bucoliques de l'escale nature et de l'escale confluence, le canal du Nivernais vous enchantera.



## La Ferme du Moulin de Vanneau

☎ 03 86 45 59 80

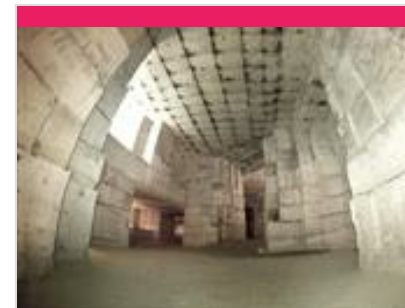
5 chemin du moulin

💻 <http://www.moulin-de-vanneau.fr/>

0.5 km  
📍 SAINTS-EN-PUISAYE



Envie de passer un moment sympa en famille ? Bienvenue au Moulin Vanneau, une ferme d'antan où oies, chats, poneys ou encore cochons vivent comme au bon vieux temps. Pourquoi ne pas découvrir les lieux lors d'une balade à Poney ou à cheval de trait ? Découvrez ensuite le fonctionnement du moulin à eau toujours en activité. La fabrication de farine n'aura plus de secret pour vous et sentez-vous cette odeur de bon pain chaud ? Avec un peu de chance vous assisterez à la cuisson dans le four à pain. Quant à l'écomusée, il vous transportera au siècle dernier. Pour terminer, partez à la découverte des marais de la vallée du Branlin au travers un sentier de promenade pour découvrir ce site naturel remarquable. Mais ça donne faim tout ça ! Pas de soucis, sur place l'auberge vous permettra de recharger vos batteries avec de bons plats bio et locaux en terrasse ou à l'auberge.



## Carrière Souterraine d'Aubigny

☎ 03 86 52 38 79 | 03 86 41 91 90

Hameau d'Aubigny Taingy

💻 <https://carriere-aubigny.com/>

5.2 km  
📍 LES HAUTS DE FORTERRE



La pierre de cette carrière exploitée depuis des centaines d'années a été utilisée pour la construction de l'Opéra, de l'hôtel de ville de Paris, du Conservatoire national des arts et métiers, des cathédrales d'Auxerre et de Sens et de nombreux édifices publics. L'extraction des blocs de pierre a laissé place à d'impressionnantes grottes portant les traces des lances et des aiguilles, seuls outils utilisés par les carriers pendant des siècles. Vous pouvez visiter le lieu à travers un parcours ludique et numérique, sur l'application Legendr pour résoudre cette énigme.



Château-Fort des Comtes  
d'Auxerre et de Nevers

☎ 03 86 41 51 71

17, rue du Château

🌐 <https://www.chateau-de-druides.com/>

6.1 km

📍 DRUIDES-LES-BELLES-FONTAINES  **3**

Du château, il reste les murs et les tours d'enceinte ainsi que l'imposante poterne avec ses imposants mâchicoulis, qui défendait l'entrée principale (sur trois étages, dont la terrasse accessible lors de la visite). L'importance de ces vestiges, leur situation au sommet d'un piton rocheux, confèrent à l'ensemble une majesté et une puissance impressionnantes. Nombreuses expositions à l'intérieur. À ne pas manquer, dans la ville basse, la belle église romane dédiée à saint Romain et le tilleul classé, le lavoir, la maison natale de Jean-Roch Coignet, l'auteur des célèbres Cahiers du capitaine Coignet et celle de l'ingénieur Jean Bertin, le père de l'aérotrain. Aire de pique-nique et jeux pour enfants vers les sources de la Druides.



Musée de la Bataille de  
Fontenoy

☎ 03 86 44 02 18

Rue Marien

🌐 <https://www.bataille-fontenoy841.fr/>

8.4 km

📍 FONTENOY  **4**

C'est à Fontenoy-en-Puisaye qu'eut lieu le 25 juin 841, l'importante bataille qui opposa les trois petits fils de Charlemagne : Lothaire, Louis le Germanique et Charles le Chauve, prélude au traité de Verdun signé en 843 qui consumma le partage de l'Empire (un obélisque commémoratif se trouve route de Thury). Au rez-de-chaussée, maquettes de Jacques Perreaut et peintures de Fabienne Dubois évoquant le site de la bataille (sculptures à découvrir dans le bourg). À l'étage, un combattant carolingien armé vous attend. Revivez cette page d'histoire grâce à une maquette animée de bande-son. Le musée s'est enrichi de pointes de lances trouvées sur le site.



Centre Régional d'Art  
Contemporain

☎ 03 86 44 02 18

Château du Tremblay

🌐 <https://crac-fontenoy.fr/>

8.7 km

📍 FONTENOY  **5**

Au Centre d'Art de Fontenoy, trois espaces permanents sont dédiés : - l'un à M<sup>lle</sup> Jeanne, vieille dame de 71 ans qui révéla avec des pastels tout un univers fantastique, - les deux autres à l'œuvre de Fernand Rolland, peintre et poète et Jean-Louis Vetter, sculpteur ; tous deux fondateurs du Centre Régional d'Art Contemporain. Deux expositions temporaires sont proposées au public pendant la saison.



Le Marais d'Andryes

☎ 06 82 88 89 62

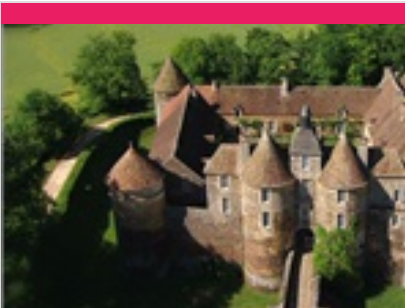
Etang de Cornoy D 39

🌐 <https://www.marais-andryes.fr>

9.4 km

📍 ANDRYES  **6**

Une balade sensorielle et dépaysante au cœur d'un site naturel unique et préservé. Trois sentiers d'interprétation s'offrent à vous : découverte (4km), naturalité (500m), perception environnementale (500m), permettant à chacun de vivre intensément sa relation directe et fondamentale à la nature. Le guide du visiteur que vous trouverez à l'entrée du marais vous donnera les informations nécessaires sur le patrimoine rural lié à cette zone naturelle de l'Yonne.



Château de Ratilly

☎ 06 09 12 13 74

Treigny

🌐 <https://chateauderatilly.fr/>

11.9 km

📍 TREIGNY-PERREUSE-SAINTE-COLOMBE  **7**

Au débouché d'un petit chemin de terre surgit l'impressionnante façade du Château de Ratilly, véritable forteresse médiévale construite sur des fondations du XI<sup>e</sup> s., achevée au XIII<sup>e</sup>, puis transformée pour partie à la Renaissance. Les quatre tours d'angle, les deux tours d'entrée défendant le pont-levis, les douves, le pigeonnier entourent la charmante cour intérieure carrée. Depuis 1951, l'atelier de poterie, les expositions, spectacles et stages font de Ratilly un centre d'art de premier plan.

# Mes recommandations (suite)

Découvrir La Puisaye

Top 10

OFFICE DE TOURISME PUISAYE-FORTERRER  
[WWW.PUISAYE-TOURISME.FR](http://WWW.PUISAYE-TOURISME.FR)



## Musée Colette

☎ 03 86 45 61 95

Place du Château

🌐 <https://www.musee-colette.com/>

12.8 km

📍 SAINT-SAUVEUR-EN-PUISAYE 🏛️ 8

Créé à l'initiative de sa fille Colette de Jouvenel et ouvert en 1995, le musée Colette est agréé musée de France. Gabrielle Colette, célèbre auteure, est née à Saint-Sauveur-en-Puisaye en 1873. Le musée qui lui est consacré en plein cœur de son village natal prend place au sein du château, rebâti au XVIII<sup>e</sup> siècle. Si elle n'y a jamais séjourné, Colette l'évoque néanmoins au début de son premier roman, Claudine à l'école : « Montigny [...] ça s'étage en escalier au-dessous d'un gros château, rebâti sous Louis XV et déjà plus délabré que la tour sarrasine, épaisse, basse, toute gainée de lierre, qui s'effrite par en haut, un petit peu chaque jour. » La tour dite sarrasine est un donjon au plan rare, ovoïde, du XI<sup>e</sup> et XII<sup>e</sup> siècles. C'est dans ce lit de verdure et d'histoire que repose le Musée Colette, « un musée pour les sens autant que pour l'esprit » comme le présente le musée.



## Maison natale de Colette

☎ 03 86 44 44 05

8-10, rue Colette

🌐 <http://www.maisondecolette.fr>

12.8 km

📍 SAINT-SAUVEUR-EN-PUISAYE 🏛️ 9

Voyagez à travers le temps à la rencontre de la plus célèbre des bourguignonnes : l'écrivain Colette. Maison et jardins ont été fidèlement reconstitués d'après les textes de l'auteure et les documents d'archives : couleurs, papiers peints, mobilier permettent de retrouver l'ambiance d'une maison bourgeoise à la fin du XIX<sup>e</sup> siècle. Tout au long de l'année, la maison de Colette vous propose également des festivals, des lectures, des conférences, des ateliers et des projections.



## Le Couvent

☎ 03 86 74 75 38

4-8, rue du Couvent

🌐 <http://www.lecouventdetreigny.com>

14.0 km

📍 TREIGNY-PERREUSE-SAINTE-COLOMBE 🏛️ K

Le Couvent est un bâtiment dont l'origine remonte aux XV<sup>e</sup> s., autrefois propriété de la Congrégation hospitalière des sœurs de la Providence de Sens. Le Couvent, réhabilité, abrite les expositions organisées par l'Association de Potiers Créateurs de Puisaye, où se côtoient les œuvres des Potiers de l'Association et celles de leurs invités. Depuis 1982, les membres de l'Association des Potiers Créateurs de Puisaye, se sont donnés pour mission de faire découvrir la céramique contemporaine dans toute sa diversité. Trois expositions installées dans les six salles du Couvent, un festival de céramique en août, ainsi que diverses animations accueillent plus de 6 000 visiteurs.



## La Bâtisse

☎ 03 86 45 68 00

2 bis, Lieu-dit la Bâtisse D 85 - route de Saint-Fargeau

🌐 <https://poterie-batisse.com/>

14.4 km

📍 MOUTIERS-EN-PUISAYE 🏛️ L

Four couché du XVIII<sup>e</sup> siècle. Ateliers de 1930. Fondée au XVIII<sup>e</sup> s., La Bâtisse a vu se succéder 10 générations de potiers de père en fils. Dans l'atelier de 1930 toujours en activité où se reproduisent des gestes ancestraux : le pétrissage de la terre, le tournage et l'émaillage, la Poterie de la Bâtisse vous fera voyager au travers du temps !



## Collégiale Saint-Martin de Clamecy

☎ 03 86 27 02 51

5 Place du 19 Août

15.2 km

📍 CLAMECY 🏛️ M

La collégiale Saint-Martin comporte un vaisseau bâti à partir du XIII<sup>e</sup> siècle en gothique bourguignon, et une tour construite de 1497 à 1515 en gothique flamboyant. A la fin de ces travaux, en 1515, la façade occidentale a été remaniée et dotée d'un porche, fermé de vantaux en bois sculpté d'époque Renaissance. Considérée depuis longtemps comme un des joyaux de l'art gothique bourguignon, elle figure sur la première liste des monuments classés en 1840. Au XIX<sup>e</sup> siècle, après les visites de Prosper Mérimée et de Viollet-le-Duc, d'importants travaux de restauration ont été réalisés, sans faire perdre au monument son authenticité.



Guédelon, nous bâtissons  
un château fort

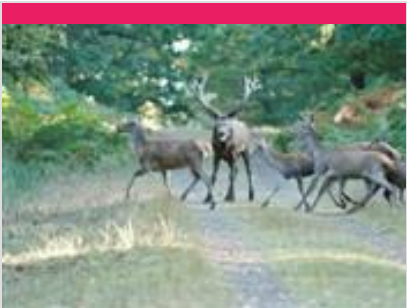
☎ 03 86 45 66 66  
D 955

📍 <https://www.guedelon.fr/>  
15.7 km

📍 TREIGNY-PERREUSE-SAINTE-COLOMBE



C'est en forêt de Guédelon, au cœur d'une ancienne carrière, que les ouvriers bâtissent chaque jour, sous vos yeux, un château fort du XIIIe siècle. Carriers, tailleurs de pierre, maçons, charpentiers, forgerons, tailleurs, menuisiers, cordiers, charretières, charbon, peintres, vanniers, herboristes, jardiniers... transforment et valorisent la pierre, le bois, la terre présents sur le site pour vous livrer les secrets des bâtisseurs du Moyen Âge. De saison en saison, les ouvriers de Guédelon relèvent ce défi hors normes. L'enceinte fortifiée, le logis et ses charpentes, la chambre et ses peintures murales, la cuisine et le cellier, les salles de tir et leurs imposantes voûtes d'ogives, la chapelle, la moitié du chemin de ronde... ont été réalisés sous les yeux de milliers de visiteurs venus visiter ce chantier unique au monde. En 2025, les ouvriers poursuivent les



Parc Animalier de  
Boutissaint

☎ 03 86 74 18 18  
Treigny

📍 <https://parc-boutissaint.qweekle.com/>  
17.8 km

📍 TREIGNY-PERREUSE-SAINTE-COLOMBE



Vivez l'expérience Boutissaint : une immersion nature unique en Europe ! Venez éveiller vos sens et vous offrir des souvenirs inoubliables en évoluant sur 400 ha de forêt où vivent 400 animaux en totale liberté : cerfs, daims, sangliers ainsi que bisons d'Europe et mouflons en enclos. A parcourir librement, à pied, avec vos vélos ou vos chevaux.



Promenade dans la Cité  
Médiévale

☎ 03 86 27 02 51

18.2 km  
📍 CLAMECY



En bateau ou en vélo, votre escapade le long du Canal du Nivernais vous emmène sur l'Escale Flottage à la découverte de la cité médiévale de Clamecy. Dans une ambiance pittoresque venez flâner dans les ruelles de la vieille ville et remonter le temps à l'époque du flottage du bois. Promenez-vous à travers la cité médiévale où vous découvrirez toutes son histoire en 1h de temps.



Musée d'Art et d'Histoire  
Romain Rolland

☎ 03 86 27 17 99

Avenue de la République

18.2 km  
📍 CLAMECY



Le musée de Clamecy conserve de l'archéologie gallo-romaine et mérovingienne ; des peintures et des sculptures du XVIe siècle au XXe siècle ; un ensemble exceptionnel d'affiches de Charles Loupot ; des faïences de Clamecy ; des souvenirs du prix Nobel de littérature Romain Rolland ; une évocation de l'activité du flottage du bois. Plusieurs audiovisuels agrémentent la visite.



Réservoir du lac du  
Bourdon

☎ 03 86 74 10 07

18.4 km  
📍 SAINT-FARGEAU



Au cœur de la Puisaye-Forterre, le Lac du Bourdon c'est l'endroit qu'il vous faut lorsqu'on aime les loisirs nautiques et de plein air : canoë-kayak, pédalos, voile, planche à voile et en juillet-août, baignade surveillée et initiation à l'aviron. Balade, camping, restauration et équitation autour du Bourdon.



La Pyramide du Loup

☎ 09 54 94 64 47

Lieu-dit les Gilats

🌐 <https://www.lapyramideduloup.com>

18.8 km  
📍 TOUCY



Une sortie ludique & éducative en lien avec la nature, réservez dès à présent votre sortie clé en main ! Au cœur d'une nature boisée, la Pyramide du Loup vous attend pour plonger dans l'univers du loup et de la biodiversité ! Partez à l'aventure en voyageant à travers le temps pour mieux comprendre l'évolution des relations entre l'Homme et le Loup depuis la Préhistoire jusqu'à nos jours. Du cycle 1 au cycle 4, nos animations sont adaptées avec un apport théorique et ludique. Animations sur les espèces animales et végétales (demander le dossier pédagogique). Profitez de notre parcours « Sentier pieds nus » L'objectif de ce parcours est de vivre des sensations nouvelles en utilisant d'autres sens que la vue. Les yeux bandés, nous marchons pieds nus à travers différents environnements pour les reconnaître grâce au toucher, comme les animaux le font.



La Métairie Bruyère -  
Centre d'Art Graphique

☎ 03 86 74 30 72

La Métairie Bruyère Hameau Le Petit  
Arran

🌐 <https://la-metairie.fr/>  
19.9 km  
📍 PARLY



Un lieu d'artisanat d'art unique en Europe ! Venez découvrir le monde fascinant d'un atelier d'imprimeur et éditeur d'art : un site unique en son genre mêlant patrimoine, savoir-faire et artistes de renom. Cette complémentarité des métiers d'art en fait un lieu de création unique en Europe. Un espace d'inspiration, d'expérimentation, de réalisation dans de vastes ateliers. De belles presses et une collection exceptionnelle de plusieurs tonnes de caractères de plomb de toutes tailles sont à disposition des artistes. Le centre accueille des milliers d'amateurs d'art et d'artisanat pour des visites guidées des ateliers, avec possibilité de repartir avec une gravure !



Maison de la Mémoire  
potière

☎ 03 86 39 63 72

29 Faubourg des Poteries

🌐 <https://www.maisondelamemoirepotier>

22.5 km  
📍 SAINT-AMAND-EN-PUISAYE



Rare vestige quasiment intact des poteries du 19ème siècle, l'ancienne poterie de Monsieur Gaubier dit Cadet aujourd'hui "Maison de la mémoire potière" offre un ensemble complet et quasi unique de bâtiments typiques de la production potière. Les visites guidées vous replaceront dans l'ambiance du début du siècle et vous feront découvrir à travers ce site l'histoire de la poterie en Puisaye. Une démonstration de tournage pourra conclure votre visite.



Musée du Grès

☎ 03 86 39 74 97

Château 13, Grande rue

🌐 <https://www.museedugres.fr/>

22.6 km  
📍 SAINT-AMAND-EN-PUISAYE



Dans plusieurs salles du château Renaissance, le musée retrace, autour d'une collection de grès utilitaires, quatre siècles d'une histoire qui a façonné le paysage et les hommes. Pays de bocage et de forêts, la Puisaye est, de par la nature de son sous-sol, riche en argile gréseuse, une terre de prédilection pour la poterie. Cette argile, cuite à haute température dans les fours couchés, a la propriété de vitrifier dans la masse, ce qui donne aux récipients la grande résistance et la totale étanchéité qui ont fait leur succès. Ici sont nées des pièces à usage culinaire : toulons, berchets, crapauds, dont la diffusion a très largement dépassé le cadre de la Bourgogne nivernaise. Cet environnement favorable incitera quelques artistes à s'installer en Puisaye à la fin du 19è siècle. Marqués par le Japonisme et l'Art Nouveau, ils développeront autour de



Château de Saint-Fargeau

☎ 03 86 74 05 67

Place du château

🌐 <https://www.chateau-de-st-fargeau.co>

22.6 km  
📍 SAINT-FARDEAU



Au premier abord, on se heurte à l'aspect monumental et écrasant d'une maison fortifiée et défensive du XVe siècle, faite pour traverser les siècles. Mais à peine entré dans la cour d'honneur, on découvre un somptueux décor... un chef d'œuvre classique du XVIIe siècle, dessiné par le Vau. Le château de Saint-Fargeau, qui fut le berceau de la famille maternelle de l'académicien Jean d'Ormesson, est largement évoqué dans le roman de ce dernier, Au plaisir de Dieu, et a servi de cadre au tournage du feuilleton télévisé tiré de cette œuvre.

# Mes recommandations (suite)

Découvrir La Puisaye

Top 10

OFFICE DE TOURISME PUISAYE-FORTERRER  
[WWW.PUISAYE-TOURISME.FR](http://WWW.PUISAYE-TOURISME.FR)

EN BOURGOGNE  
**LA PUISAYE**  
A DU GÉNIE.



## Musée de l'Aventure du Son

03 58 47 00 15

2 Place des Augustins

<https://www.aventureduson.fr/>

22.8 km

SAINT-FARDEAU

Y

Collections publiques uniques en Europe sur ce thème, L'Aventure du Son expose plus de 1 000 instruments de musique mécanique, phonographes et radios. Installé dans un couvent du XVIIIe s. au centre de Saint-Fargeau, capitale de la Puisaye, le musée propose de découvrir l'aventure du son grâce à des objets exceptionnels : orgues de barbarie, pianos mécaniques, premières inventions de Cros, Edison, Lioret, Pathé, etc. jusqu'aux appareils Pioneer. Le musée permet également au public de se plonger dans l'univers de la radiophonie par la visite d'un ensemble de radios particulièrement riche, de l'invention de Branly jusqu'à nos jours. Un musée à voir et à écouter. Pour les plus jeunes, le Musée propose une visite ludo-éducative sur des tablettes numériques.



## La Bergerie de la Source

0675201703

Lieu-dit Les Guittons

10.8 km

TREIGNY-PERREUSE-SAINT-COLOMBE

En conversion Agriculture Biologique pour obtenir le label en septembre 2021, je suis installée avec mes brebis Lacaune au cœur de la Communauté de Communes "Portes de Puisaye-Forterre", à Sainte Colombe sur Loing au pied de la source du Loing. Je transforme tout leur lait en différents produits fromagers à savoir des fromages à pâte lactique frais et affinés, des yaourts et de la tomme. Productions de la ferme : Produits de la ferme: fromages frais et affinés, tomme et yaourts au lait de brebis agneau suivant disponibilité



## EARL de la Jaunière

0624940581

2 Lieu-dit La Jaunière

<https://lamourestdanslelait.wixsite.com/gl>

12.5 km

MOULINS-SUR-OUANNE

2

Producteurs de lait à Moulins-sur-Ouanne en Puisaye, nous utilisons une partie de notre production laitière pour la production de crème et de glaces. Nous proposons aussi des sorbets composés pour certains de fruits de notre région et des desserts glacés. Nos glaces et sorbets sont sans colorant, sans additif et sans conservateur. En bac ou au comet, vous pourrez ainsi commander les parfums locaux comme « cerise crème fraîche ratafia de Jussy." Et aussi, la vente de lait cru entier !



Mes recommandations  
(suite)

Découvrir La Puisaye

Top 10

OFFICE DE TOURISME PUISAYE-FORTERRE  
[WWW.PUISAYE-TOURISME.FR](http://WWW.PUISAYE-TOURISME.FR)



: Restaurants : Activités et Loisirs : Nature : Culturel : Dégustations